



Nr Mieszkania: 23  
Piętro: 0 - 1  
Liczba pokoi: 5

### Zestawienie pomieszczeń

#### Powierzchnia użytkowa:

Numer strefy	Nazwa strefy	Powierzchnia
0.1.1	Wiatrołap	3,24
0.1.2	Pokój	11,22
0.1.3	Garderoba	2,50
0.1.4	Hol	3,87
0.1.5	Kl.schod	3,91
0.1.6	Salon+aneks.kuch	31,37
0.1.7	Łazienka	2,12
1.1.2	Hol	6,16
1.1.3	WC	2,02
1.1.4	Łazienka	3,55
1.1.5	Pokój	8,33
1.1.6	Pokój	8,61
1.1.7	Pokój	9,73
1.1.8	Pokój	10,71

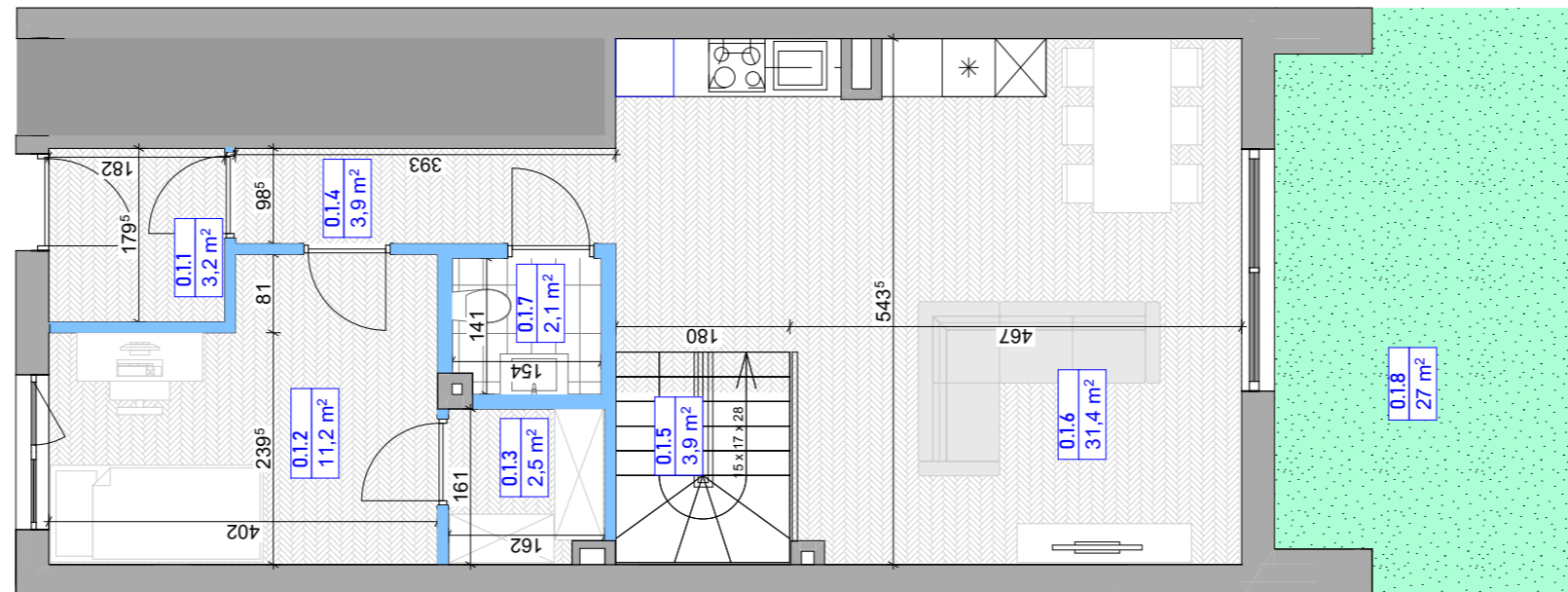
Powierzchnia sprzedażowa 107,34 m<sup>2</sup>

Powierzchnia pod ściankami  
możliwymi do demontażu :

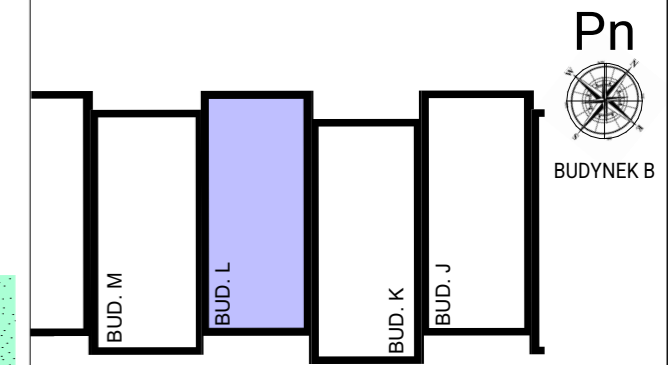
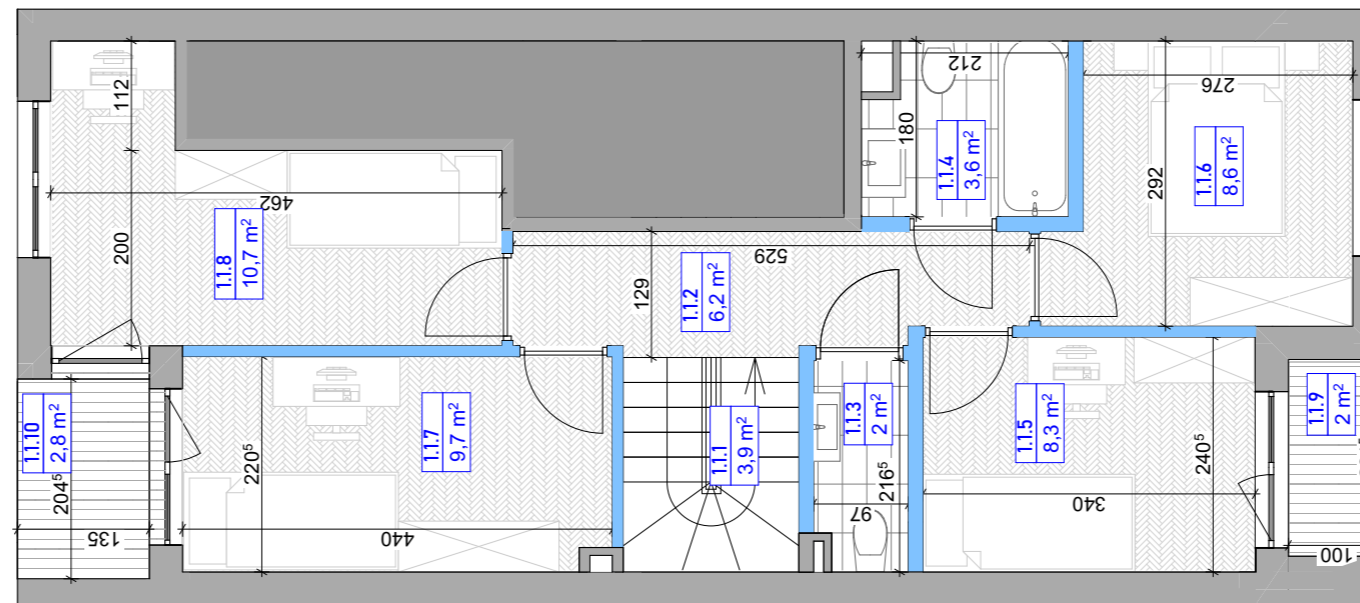
ozn.:  pow.: 4,70 m<sup>2</sup>

Ogródek: 27,00 m<sup>2</sup>  
Balkony: 4,80 m<sup>2</sup>

parter  
poziom 1/2



piętro +1  
poziom 2/2



# MIĘJSKIE ZACISZE



#### UWAGI:

- WYMIARY POMIESZCZEŃ, LOKALIZACJĘ PRZYBÓRÓW SANITARNYCH, ROZMIESZCZENIE PUNKTÓW INSTALACYJNYCH ITP. PODANO ZGODNIE Z PROJEKTEM BUDOWLANYM. MOGĄ WYSTĄPIĆ NIEWIELKIE RÓŻNICE WYMIARÓW I USYTUOWANIA ELEMENTÓW POWSTAŁE W TRAKCIE REALIZACJI PRAC BUDOWLANYCH. PODANE WYMIARY SĄ WYMIARAMI W ŚWIETLE PIONOWYCH PRZEGRÓD (ŚCIAN) W STANIE WYKOŃCZONYM.
- POWIERZCHNIA UŻYTKOWA LOKALU JEST OKREŚLANA NA PODSTAWIE ROPORZĄDZENIA MINISTRA TRANSPORTU, BUDOWNICTWA I GOSPODARKI MORSKIEJ Z DN. 25.04.2012 R. W SPRAWIE ROPORZĄDZENIE MINISTRA ROZWOJU Z DNIA 11 WRZEŚNIA 2020 R. W SPRAWIE SZCZEGÓŁOWEGO ZAKRESU I FORMY PROJEKTU BUDOWLANEGO (DZ.U.2022.0.1679 T.J.), ZGODNIE Z ZASADAMI ZAWARTYMI W POLSKIEJ NORMIE PN-ISO 9836:2022-07. POWIERZCHNIA UŻYTKOWA LOKALU JEST OBLICZANA W METRACH KWADRATOWYCH Z DOKŁADNOŚCIĄ DO DWÓCH MIEJSC PO PRZECINKU, DLA WYMIARÓW LOKALU W STANIE WYKOŃCZONYM, NA POZIOMIE PODŁOGI, NIE LICZĄC LISTEW PRZYPODŁOGOWYCH, PROGÓW ITP. DO POWIERZCHNI UŻYTKOWEJ LOKALU NIE WLICZA SIĘ POWIERZCHNI ELEMENTÓW NADAJĄCYCH SIĘ DO DEMONTAŻU (ŚCIANKI DZIAŁOWE) I NIE SĄ WLICZANE POWIERZCHNIE OTWORÓW NA DRZWI I OKNA W ŚCIANACH KONSTRUKCYJNYCH ORAZ NISZE W ELEMENTACH ZAMYKAJĄCYCH.
- PRZEDSTAWIONA NA RZUCIE ARANŻACJA MA CHARAKTER PRZYKŁADOWY, UMEBLOWANIE NIE STANOWI WYPOSAŻENIA NABYWANEGO LOKALU.

# BIURO SPRZEDAŻY MIESZKAŃ

www.bbcdevelopment.pl

96-300 Żyrardów; ul. Partyzantów 15/18  
Tel. 733 200 236  
Tel. 533 327 831